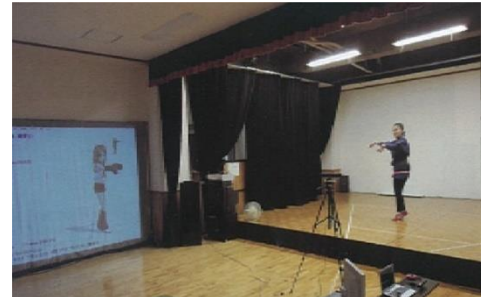


システム計測

私たちは、人工知能をメインに研究しています.具体的には、プログラミングや統計を使って、データの中に隠されたパターンやルールを発見し、将来どんなことが起こるか予測しています.

現在、卒業研究や大学院にて学生は、次のような研究テーマに取り組んでいます：

- 数列加速法を用いた台風の進路予想の改善
- Kinect による琉球舞踊の ジェスチャー解析 (右図)
- 野球投手の投球フォーム からの故障リスク予測



この他にも、新コースの CM 制作やゲーム制作を行っています。「ハマるコンテンツ」、一緒に作りませんか？